

LoFric - för män

LoFric® hydrofil engångskateter.

För kort- och långtidsanvändning vid kateterisering av urinvägarna.

LoFric-katetrar skall enbart användas efter förskrivning.

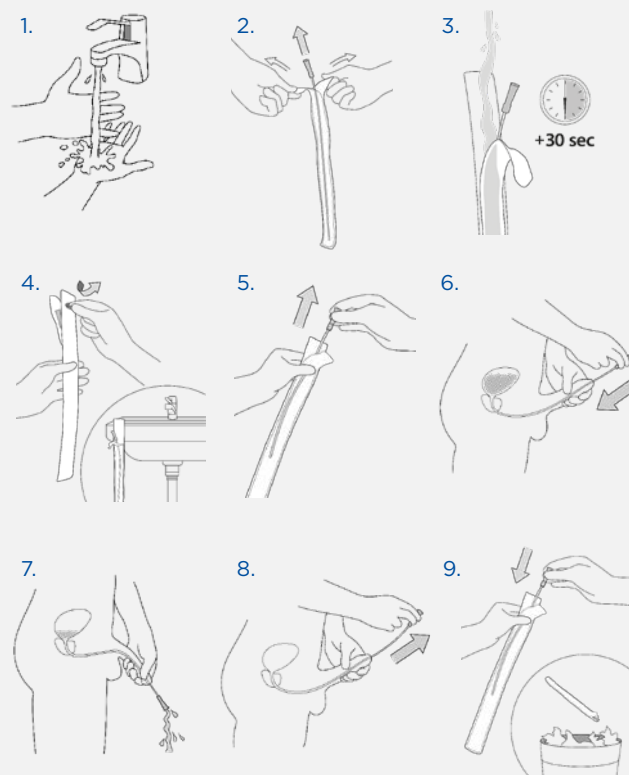
Innan användning säkerställ att de råd och instruktioner kring kateteriseringsproceduren som du fått av din vårdkontakt följs.

Läs bruksanvisningen i förpackningen för viktig information och fullständiga instruktioner.

Kontakta din förskrivare om du upplever problem.

Användarinstruktioner

1. Tvätta händerna med tvål och vatten före kateteriseringen.
2. Öppna genom att dra isär flikarna på förpackningens konnektorsida.
3. Fyll förpackningen med rent vatten, från kranen hemma och på sjukhus med sterilt vatten eller koksaltlösning. Blötlägg katetern i 30 sekunder före användning.
4. Medan du förbereder dig för kateterisering tar du bort skyddsplasten från den självhäftande fliken och fäster produkten på en torr yta.
5. Ta ut katetern.
6. Lyft penis mot magen för att räta ut urinröret. För långsamt in katetern i urinröret utan att vidröra slangen. När urinen börjar rinna, för in katetern något längre för att säkerställa att båda kateterögonen är inne i urinblåsan.
7. Vinkla penis nedåt när urinen börjar rinna genom katetern.
8. När urinflödet avtar drar du långsamt tillbaka katetern en liten bit. Om urinen börjar rinna igen, vänta tills det har slutat för att säkerställa fullständig tömning av urinblåsan. Drag sedan ut katetern.
9. Lägg tillbaka katetern i förpackningen och släng som brännbart hushållsavfall.

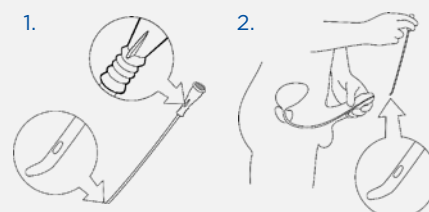


Tiemann-instruktion: Specialinstruktion för Tiemann/Coudékateter med böjd katetertipp.

En särskild teknik krävs vid användning av en Tiemann/Coudé. Tala med vårdpersonal för instruktion och rådgivning.

1. Observera var markören på konnektorn är i förhållande till den böjda katetertippen innan du för in katetern. Detta hjälper dig att hålla den böjda katetertippen i rätt riktning vid kateterisering.
2. Håll den böjda katetertippen uppåt mot magen under införandet och under tömningen samt när katetern dras ut. Eller följ de specifika anvisningarna du har fått av sjukvårdspersonalen.

Tiemann/Coudé



På Wellspect utvecklar vi innovativa lösningar för kontinensvård som förändrar människors liv. Vi engagerar oss och inspirerar våra användare till bättre självförtroende och självständighet samt till en god hälsa och välbefinnande. Vi har varit ledande inom industrin i mer än 30 år med våra varumärken LoFric[®] och Navina[™]. Vi skapar pålitliga och användarvänliga produkter för blås- och tarmskötsel med så liten miljöpåverkan som möjligt. Vi strävar passionerat efter att bli klimatneutrala och arbetar tätt tillsammans med användare och vårdpersonal som hela tiden inspirerar oss till att förbättra våra produkter och tjänster på ett hållbart sätt, idag och för framtiden.

Wellspect. En verklig skillnad.

För mer information om våra produkter och vårt initiativ Advancing Continence Care Together (ACCT),

besök wellspect.se.

Följ oss också på Facebook och Instagram.

wellspect.se

