

LoFric – för spädbarn.

LoFric® hydrofil engångskateter.

För kort- och långtidsanvändning vid kateterisering av urinvägarna.

LoFric-katetrar skall enbart användas efter förskrivning.

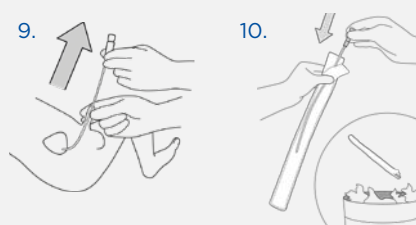
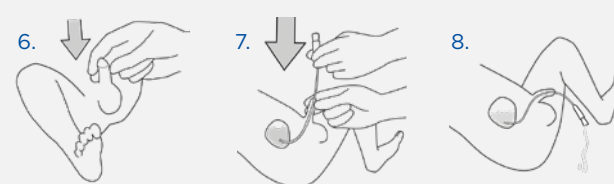
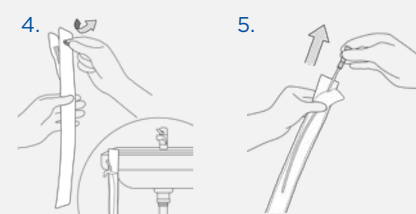
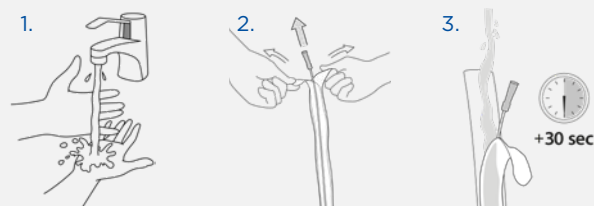
Innan användning säkerställ att de råd och instruktioner kring kateteriseringsproceduren som du fått av din vårdkontakt följs.

Läs bruksanvisningen i förpackningen för viktig information och fullständiga instruktioner.

Kontakta din förskrivare om du upplever problem.

Användarinstruktioner

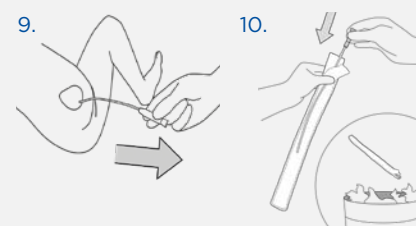
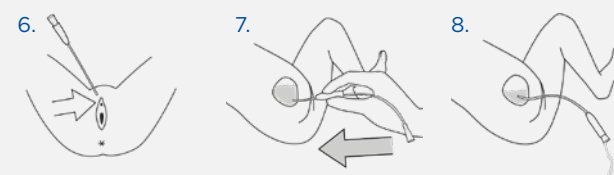
1. Tvätta händerna med tvål och vatten före kateteriseringen.
2. Öppna genom att dra isär flikarna på förpackningens konnektorsida.
3. Fyll förpackningen med rent vatten, från kranen hemma och på sjukhus med sterilt vatten eller koksaltlösning. Blötlägg katetern i 30 sekunder före användning..
4. Medan du förbereder dig för kateterisering tar du bort skyddsplasten från den självhäftande fliken och fäster produkten på en torr yta.
5. Ta ut katetern.



6. Lyft penis upp mot magen. I denna position förlängs urinröret och blir U-format. Detta gör det lättare att styra katetern in i urinblåsan.
7. För långsamt in katetern i urinröret. När urinen börjar rinna, för in katetern något längre för att säkerställa att båda kateterögonen är inne i urinblåsan.
8. Rikta hans penis och konnektorändan på katetern mot en behållare av något slag. När urinflödet avtar drar du långsamt tillbaka katetern en liten bit. Om urinen börjar rinna igen, vänta tills det har slutat för att säkerställa fullständig tömning av urinblåsan.
9. Håll penis uppåt mot magen igen och dra långsamt ut katetern.
10. Lägg tillbaka katetern i förpackningen och släng som brännbart hushållsavfall.



6. Sära på blygdläpparna och lokalisera urinröret strax ovanför vaginalöppningen.
7. Med den andra handen, för långsamt in katetern i urinröret. När urinen börjar rinna, för in katetern något längre för att säkerställa att båda kateterögonen är inne i urinblåsan. Nu kan du släppa blygdläpparna för att frigöra din andra hand.
8. Rikta konnektorändan på katetern mot en behållare av något slag. När urinflödet avtar drar du långsamt tillbaka katetern en liten bit. Om urinen börjar rinna igen, vänta tills det har slutat för att säkerställa fullständig tömning av urinblåsan..
9. Dra nu ut katetern långsamt.
10. Lägg tillbaka katetern i förpackningen och släng som brännbart hushållsavfall.



På Wellspect utvecklar vi innovativa lösningar för kontinensvård som förändrar människors liv. Vi engagerar oss och inspirerar våra användare till bättre självförtroende och självständighet samt till en god hälsa och välbefinnande. Vi har varit ledande inom industrin i mer än 30 år med våra varumärken LoFric® och Navina™. Vi skapar pålitliga och användarvänliga produkter för blås- och tarmskötsel med så liten miljöpåverkan som möjligt. Vi strävar passionerat efter att bli klimatneutrala och arbetar tätt tillsammans med användare och vårdpersonal som hela tiden inspirerar oss till att förbättra våra produkter och tjänster på ett hållbart sätt, idag och för framtiden.

Wellspect. En verklig skillnad.

För mer information om våra produkter och vårt initiativ Advancing Continence Care Together (ACCT),

besök wellspect.se.

Följ oss också på Facebook och Instagram.

wellspect.se

